



■ 老坑の最終加工のオーダー



■ 作硯作業



■ 上級仿古硯

■ 老坑の注文



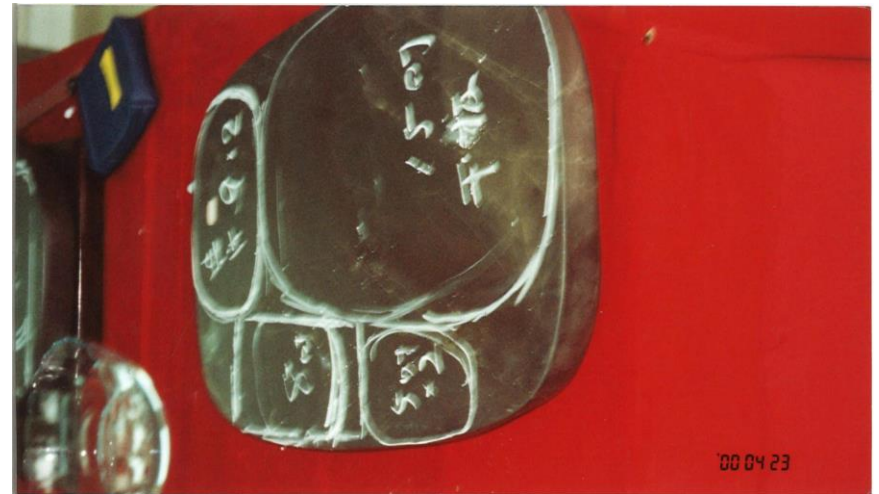
■ 坑仔岩の注文

■ 原石から硯へ



■ 老坑を三分割

真中で12インチありました



■ 15インチの板硯と小硯へ

■ 景德鎮から広州へ空輸して肇慶で加工する歙州硯



■ 景德鎮の画材店



■ 絵付作業

■ 衢州駅 上海より汽車で夜出て朝到着(黄山と景德鎮の中間)



■ 硯山村へ入口の橋